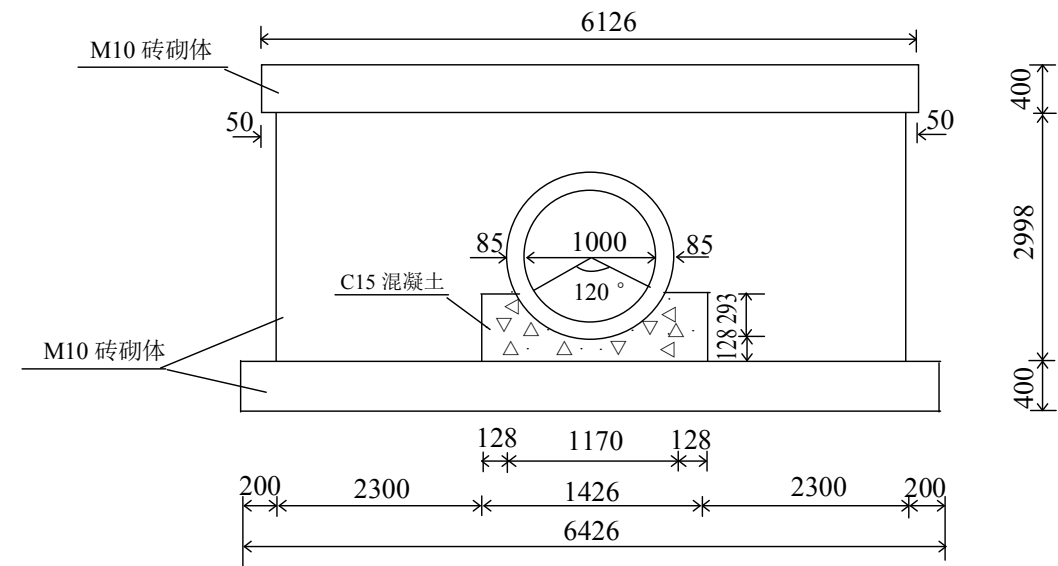
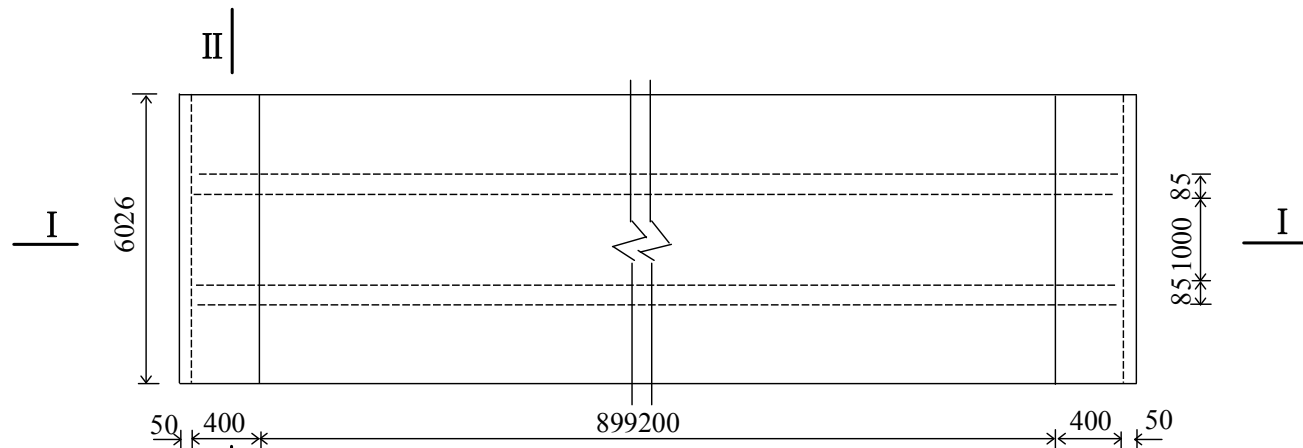


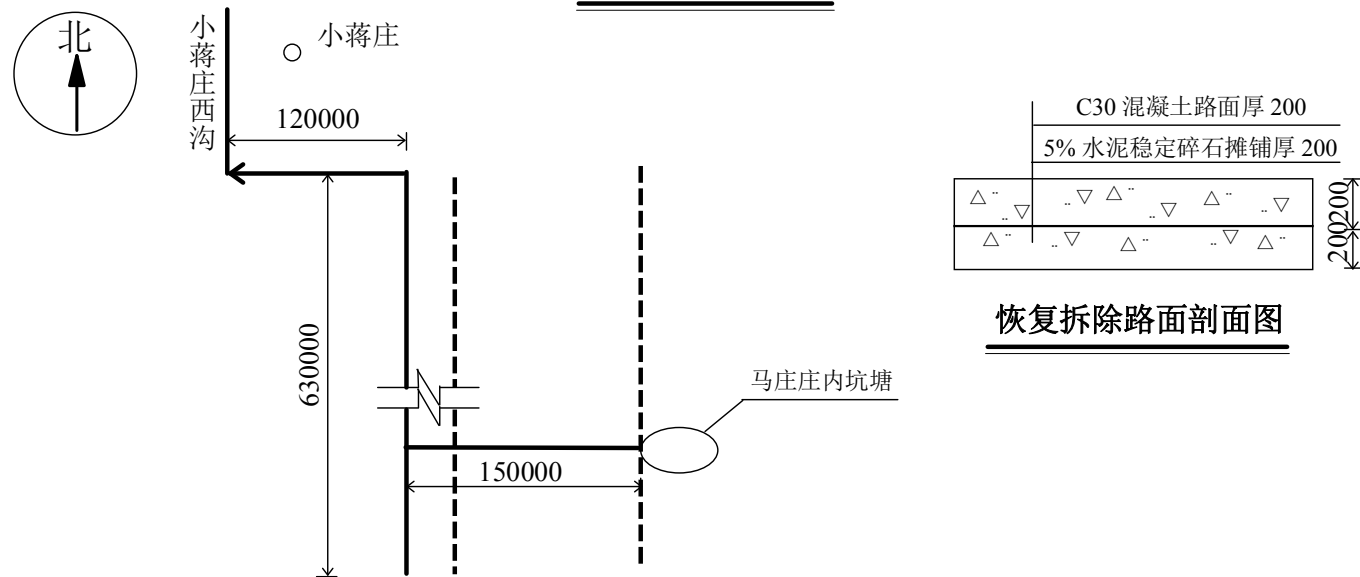
I—I剖面



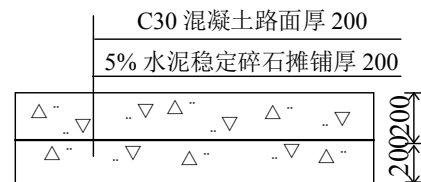
II—II剖面



排水管道平面图



马庄村排水管道铺设平面布置图



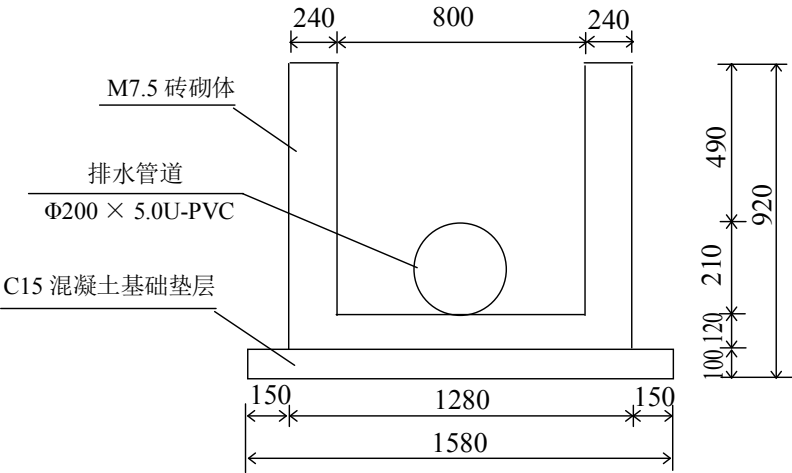
恢复拆除路面剖面图

工程量表

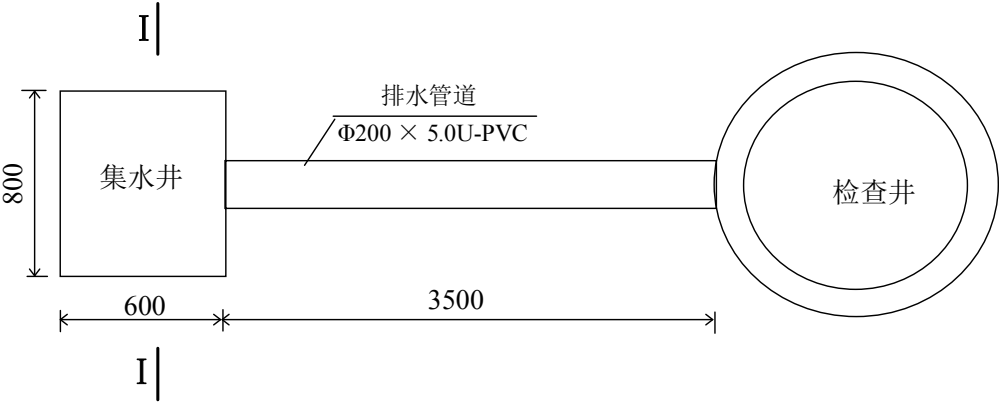
序号	名称	长度 (m)	填方 (m <sup>3</sup> )	挖方 (m <sup>3</sup> )	M10 砖 砌体 (m <sup>3</sup> )	防水砂 浆抹面 (m <sup>2</sup> )	C15 砼 基础 (m <sup>3</sup> )	排水管 (m)	污水检 查井 (座)	雨水集 水井 (个)
1	马庄村排水管道 铺设	900	17464.87	18432	40.38	105.23	350.10	900	30	30
2	开挖管线区域拆 除及恢复	厂区道路入口面积 408m <sup>2</sup> ；人行道铺装 776m <sup>2</sup> ；路缘石长 480m；大叶女贞树 126 棵。								

说明：

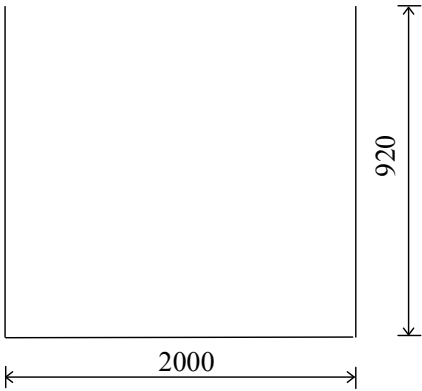
- 1、图中尺寸均以毫米计；
- 2、马庄村排水管道铺设长度为 900m；收集马庄和相邻工业园区内的雨水和污水；起点为马庄村内坑塘，终点入小蒋庄西沟；
- 3、本图为开槽法施工的钢筋混凝土排水管道，设计计算基础支承角  $2\alpha=120^\circ$ ；开槽长 900m, 铺设排水管道 900m；每 30m 设一座污水检查井及路边雨水集水井，各 30 座；
- 4、C1、C2 分开浇筑时，C1 部分表面要求做成毛面并冲洗干净；
- 5、排水管为 I 级钢筋混凝土管，覆土高度 1.7m；
- 6、管道两端增设挡墙，挡墙为 M10 砖砌体，用防水砂浆抹面三遍；
- 7、回填土压实系数  $\geq 0.96$ ；开挖土方 18432m<sup>3</sup> 为 III 类土，其中有 8800m<sup>3</sup> 不符合管道回填要求，需买新土 8800m<sup>3</sup>；运距 10km；
- 8、开挖管线区域破拆：道路厂区入口面积 408m<sup>2</sup>；人行道铺装 776m<sup>2</sup>；路缘石长 480m；大叶女贞树（胸径 15cm）126 棵；拆除建筑垃圾 333.6m<sup>3</sup>，外运 10km；
- 9、人行道结构为 C15 混凝土垫层厚 10cm，渗水砖（陶土烧结）776m<sup>2</sup>，规格为 200 × 100 × 40mm；
- 10、未详之处按规范施工。



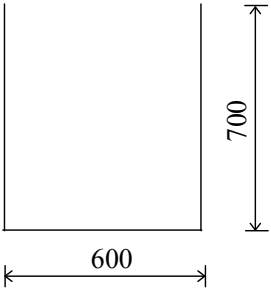
I—I 剖面



集水井及排水管道平面布置图



集水井土方开挖断面图



排水管道土方开挖断面图

工程量表

序号	名称	填方 (m <sup>3</sup> )	挖方 (m <sup>3</sup> )	M7.5 砖砌体 (m <sup>3</sup> )	防水砂浆 抹面 (m <sup>2</sup> )	C15 砼基础 (m <sup>3</sup> )	排水管 (m)	集水井 (座)
1	集水井	86.11	99.36	23.93	73.20	6.54		30
2	Φ200 × 5.0U-PVC 排水管道	68.36	69.3			11.03	105	

说明：

- 1、图中尺寸均以毫米计；
- 2、路面砖砌集水井收集路面雨水，通过 Φ200 × 5.0 的 U-PVC 排水管输入 Φ1000 排水管道的检查井内，共设置 30 个砖砌集水井，Φ200 × 5.0 的 U-PVC 排水管总长 105m, 铺设时管底设 C15 砼基础垫层；砖砌集水井：长 0.8m，宽 0.6m，深 0.7m，集水井雨水篦子 0.7 × 0.5m；；
- 3、回填土压实系数≥ 0.96；
- 4、未详之处按规范施工。